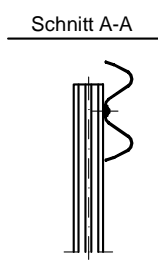
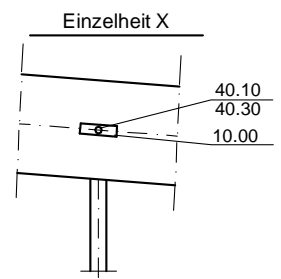
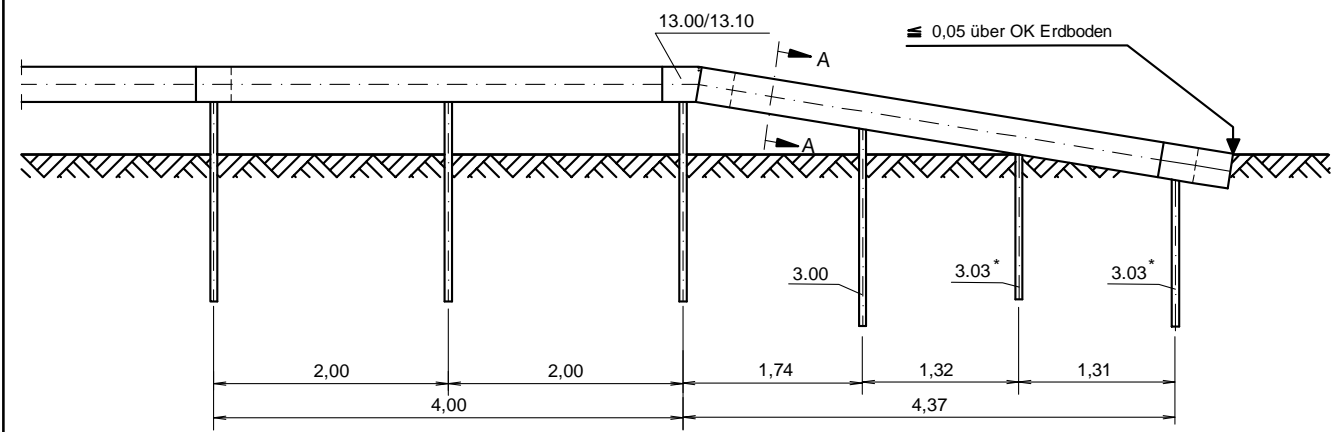
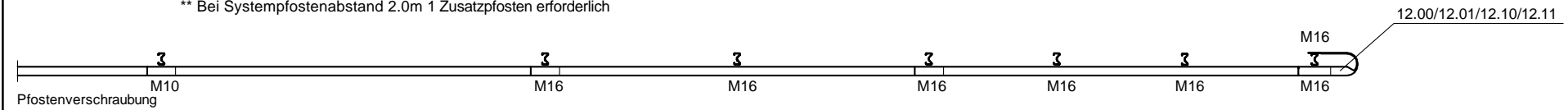



\*\* Bei Systempfostenabstand 2.0m 1 Zusatzpfosten erforderlich



\* Bei Bodenklasse 3 ist anstelle der Pfosten 3.03 Pfosten mit Druckplatte (3.10) einzusetzen und mit je 2xM10 zu verschrauben.

Profil B sinngemäß ausführen

|  |                                    |  |   |
|--|------------------------------------|--|---|
| Analog TL-SP 99<br>Zeichnung Nr.: 16     | Zchg. Nr. S4.1-110<br>Stand: 03/10 | <b>ESP/ESP Plus-Absenkungen Profil A und B</b> |  |
| Gütegemeinschaft Stahlschutzplanken e.V. |                                    |  |   |