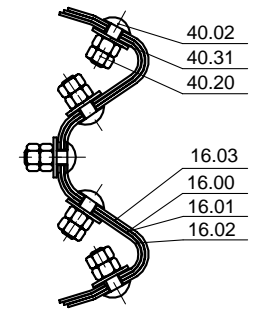
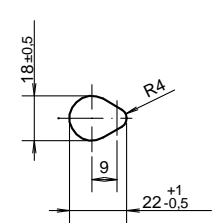
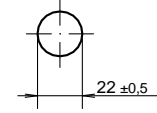


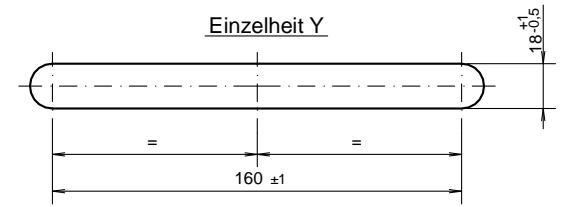
Einzelheit X



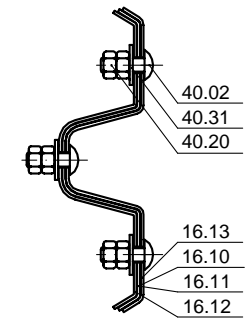
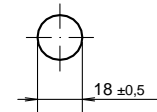
Einzelheit W



Einzelheit Y



Einzelheit Z



Lochbilder analog Teil Nr. 1.00/2.00  
Die Verschraubung der Dilatation soll im Herstellerwerk erfolgen.

Analog TL-SP 99 Zeichnung Nr.: 137	Zchg. Nr. L1.3-101 Stand: 04/07	<b>Schutzplankenholme Profil A und B</b> <b>Dilatationsstoss <math>\Delta L \leq 320</math> mm</b>	Teil Nr. 16.00 / 16.01 Teil Nr. 16.02 / 16.03 Teil Nr. 16.10 / 16.11 Teil Nr. 16.12 / 16.13	
Gütegemeinschaft Stahl-Schutzplanken e.V.				