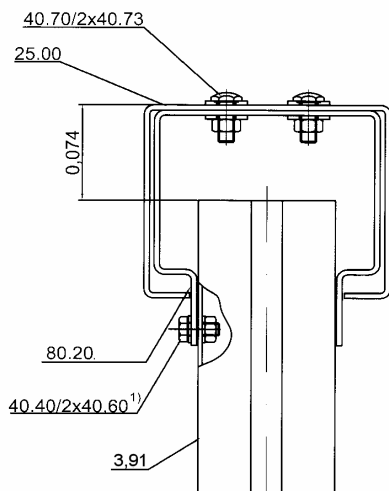
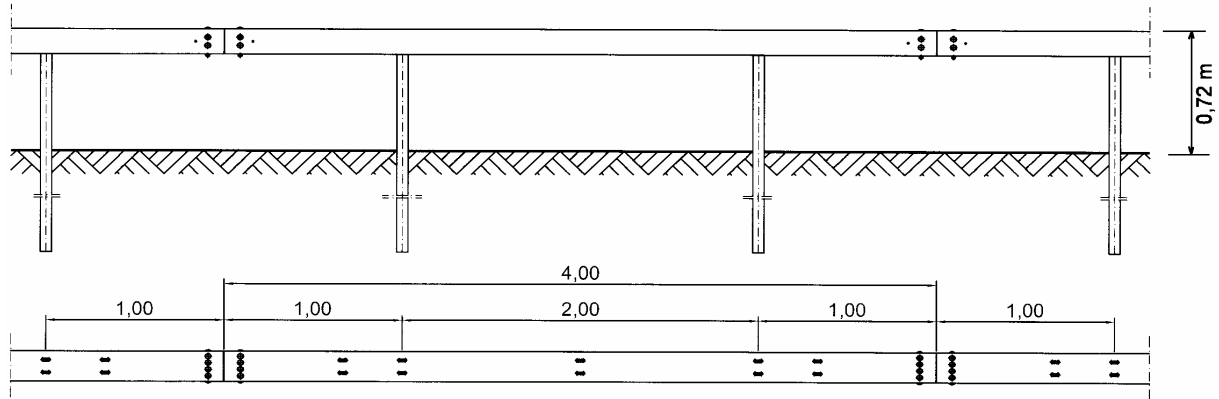


Montagetafel für T-Rail/2.0 gerammt

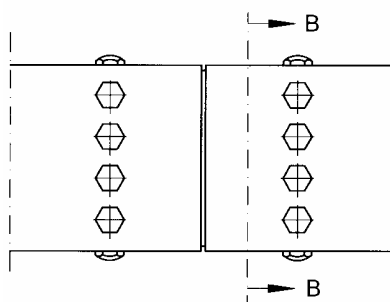


Stückzahl pro 4 m System

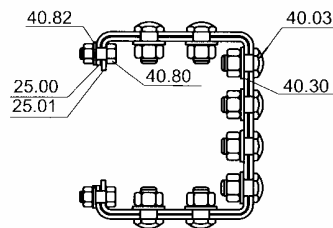
1 St.	025.00	Kastenprofil 180/150/4 x 3998 mm
1 St.	025.01	Stoßverbinder
2 St.	003.91	Pfosten Sigma 100 x 1900 mm
2 St.	080.20	Befestigungsbügel
16 St.	040.03	HRK-Schraube M16x30, 8.8 mit Mutter
16 St.	040.30	U-Scheibe 18
2 St.	040.40	Sechskantschraube M10x25, 4.6 mit Mutter
4 St.	040.60	U-Scheibe 11
4 St.	040.70	HRK-Schraube M12x35, 8.8 mit Mutter
8 St.	040.73	U-Scheibe 14
4 St.	040.80	Sechskantschraube M14x30, 4.6 mit Mutter
4 St.	040.82	U-Scheibe 16

1) Bei Mittel und Trennstreifen ist die Schraube abwechslungsweise links oder rechts zu montieren. Beim Einsatz am Fahrbahnrand ist die Schraube nur fahrbahnseitig zu montieren

Stoßverschraubung Kastenprofil



Schnitt B-B



Anzugsdrehmomente

Schraube M10/M12 : handfest
Schraube M14/M16 : 70-140 Nm



Pfosten Sigma 100 x 1,9 m

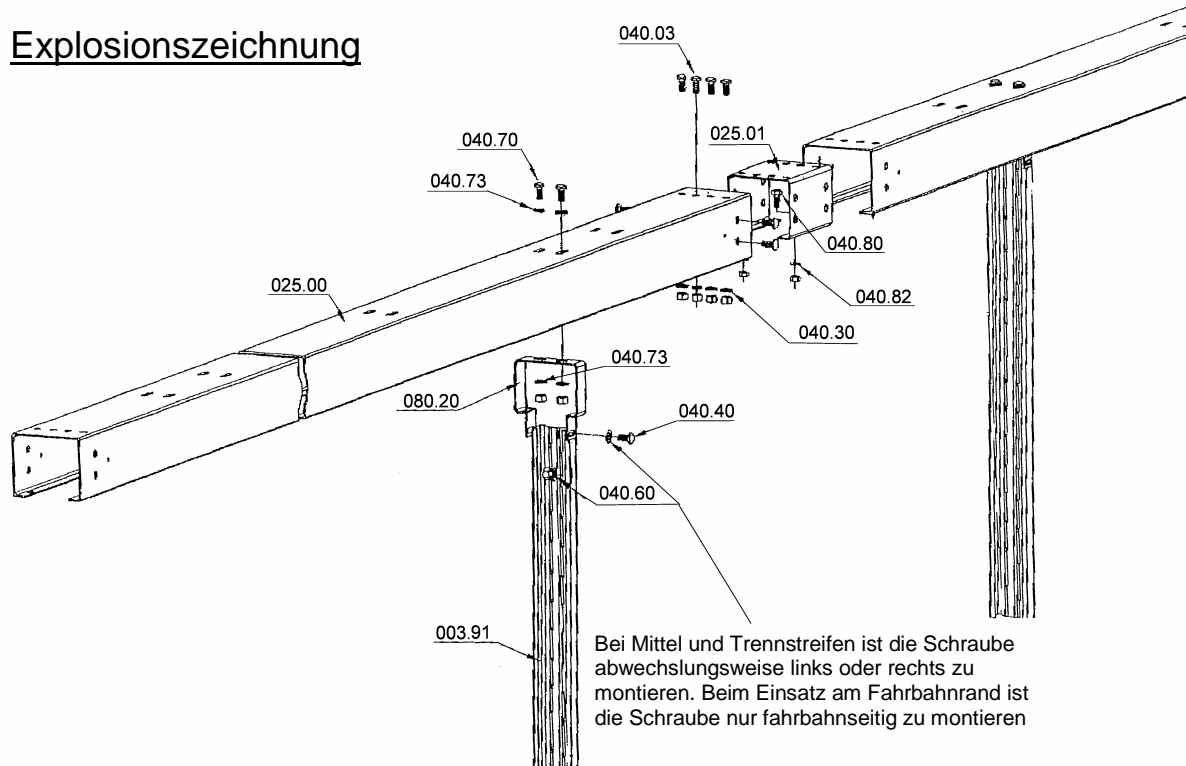
Pfostenabstand : 2 m

Höhe Pfosten : 0,645 m

Toleranz : ± 3 cm

Montagetafel für T-Rail/2.0 gerammt

Explosionszeichnung



		<p>2 Stück HRK-Schraube M12x35 (040.70) Güte 8.8 mit Mutter und U-Scheibe (040.73)</p> <p>und</p> <p>1 Stück Sechskantschraube M10x25 (040.40) Güte 4.6 mit Mutter und 2 x U-Scheibe (040.60)</p>
--	--	---

		<p>16 Stück HRK-Schraube M16x30 (040.03) Güte 8.8 mit Mutter und U-Scheibe (040.30)</p> <p>und</p> <p>4 Stück Sechskantschraube M14x30 (040.80) Güte 4.6 mit Mutter und U-Scheibe (040.82)</p>
--	--	--